



**REZIDENCE  
KOLOVRATY**

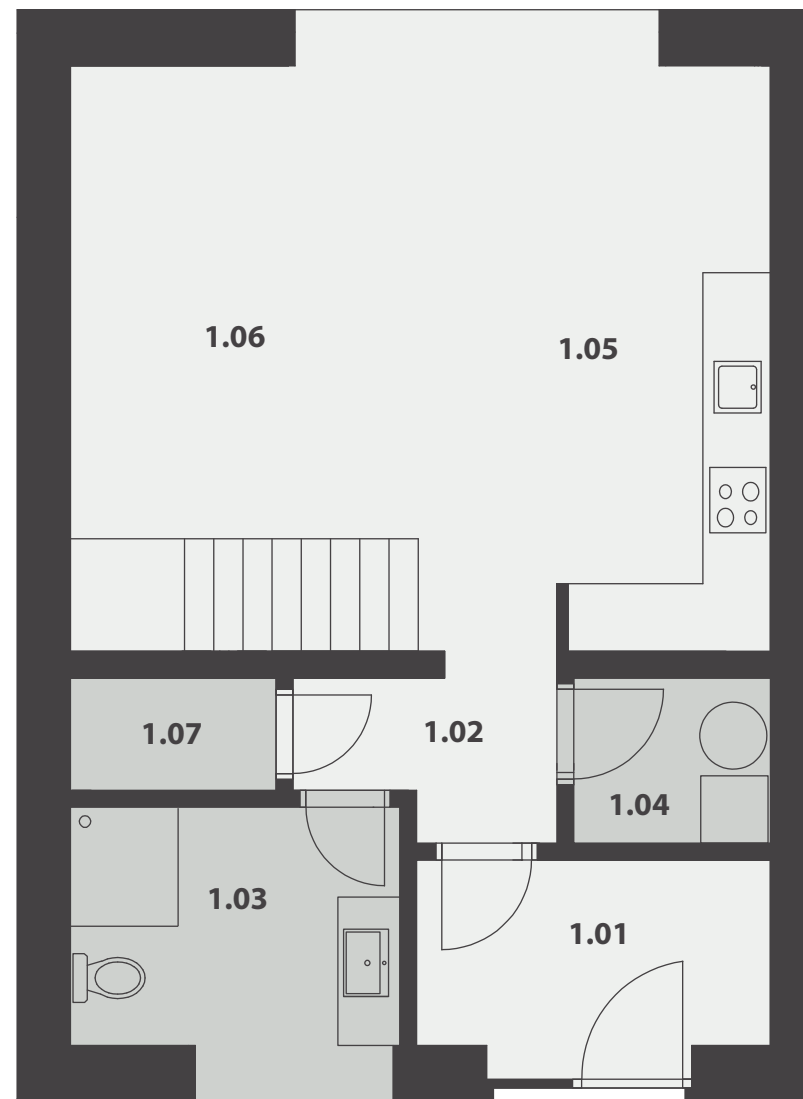
## DŮM 18, 1.NP

### INFORMACE

KATEGORIE	PODLAŽÍ	ORIENTACE
4 KK	1. NP	S

### VÝMĚRA

1.01 Zádveř	5,89 m <sup>2</sup>
1.02 Chodba	2,94 m <sup>2</sup>
1.03 Koupelna + WC	6,21 m <sup>2</sup>
1.04 Technická místnost	2,57 m <sup>2</sup>
1.05 Kuchyňský kout	13,70 m <sup>2</sup>
1.06 Obývací pokoj	19,5 m <sup>2</sup>
1.07 Komora	1,83 m <sup>2</sup>



**LUKÁŠ MACHÁČEK**  
prodejce projektů

ČSNF SICAV, a.s.  
tel.: +420 774 277 919  
lukas.machacek@csnf.cz

Uvedená vyobrazení (zejména půdorysy a návrhy zařízení interiéru) jsou pouze ilustrativní a nemusí zcela odpovídat stavebně-technickému řešení jednotky. Vyobrazená zařízení a vybavení nejsou součástí dodávky. Přesný rozsah dodávky je specifikován ve smlouvě. Uváděné ceny jsou platné při volbě tzv. Základního financování. V případě, že klient zvolí tzv. Úvěrové nebo Individuální financování, může být kupní cena vyšší.

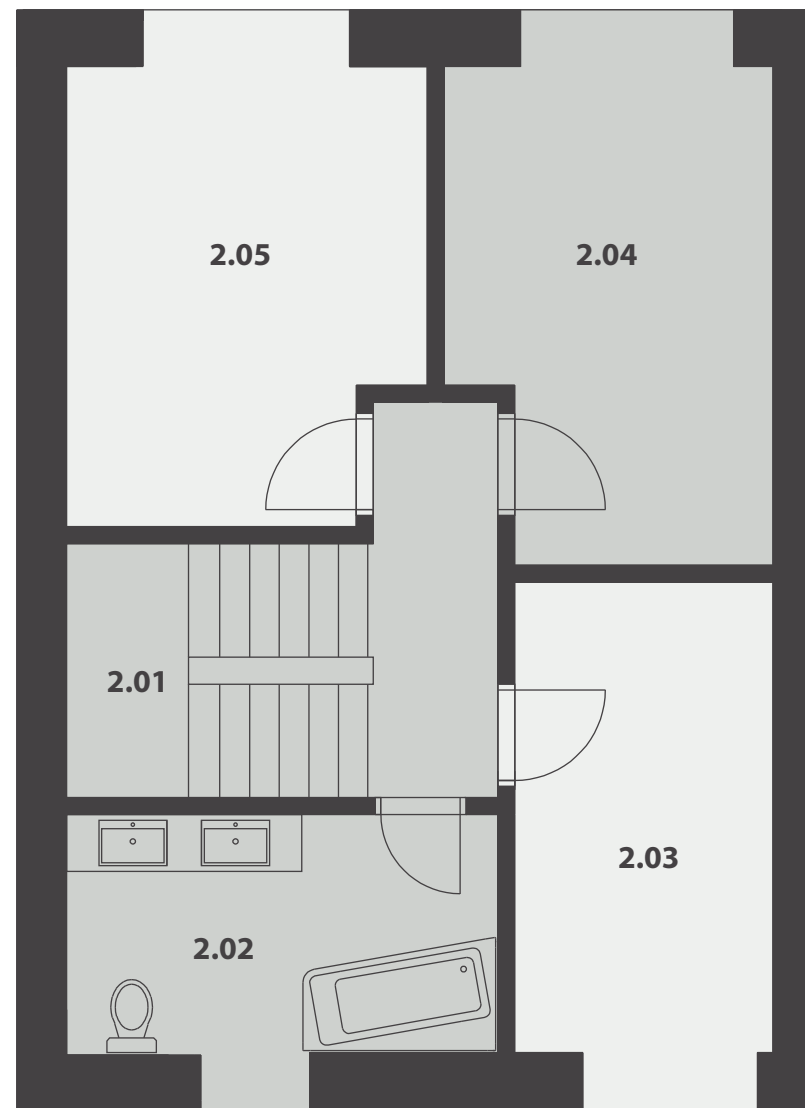
## DŮM 18, 2. NP

### INFORMACE

KATEGORIE	PODLAŽÍ	ORIENTACE
4 KK	2. NP	S

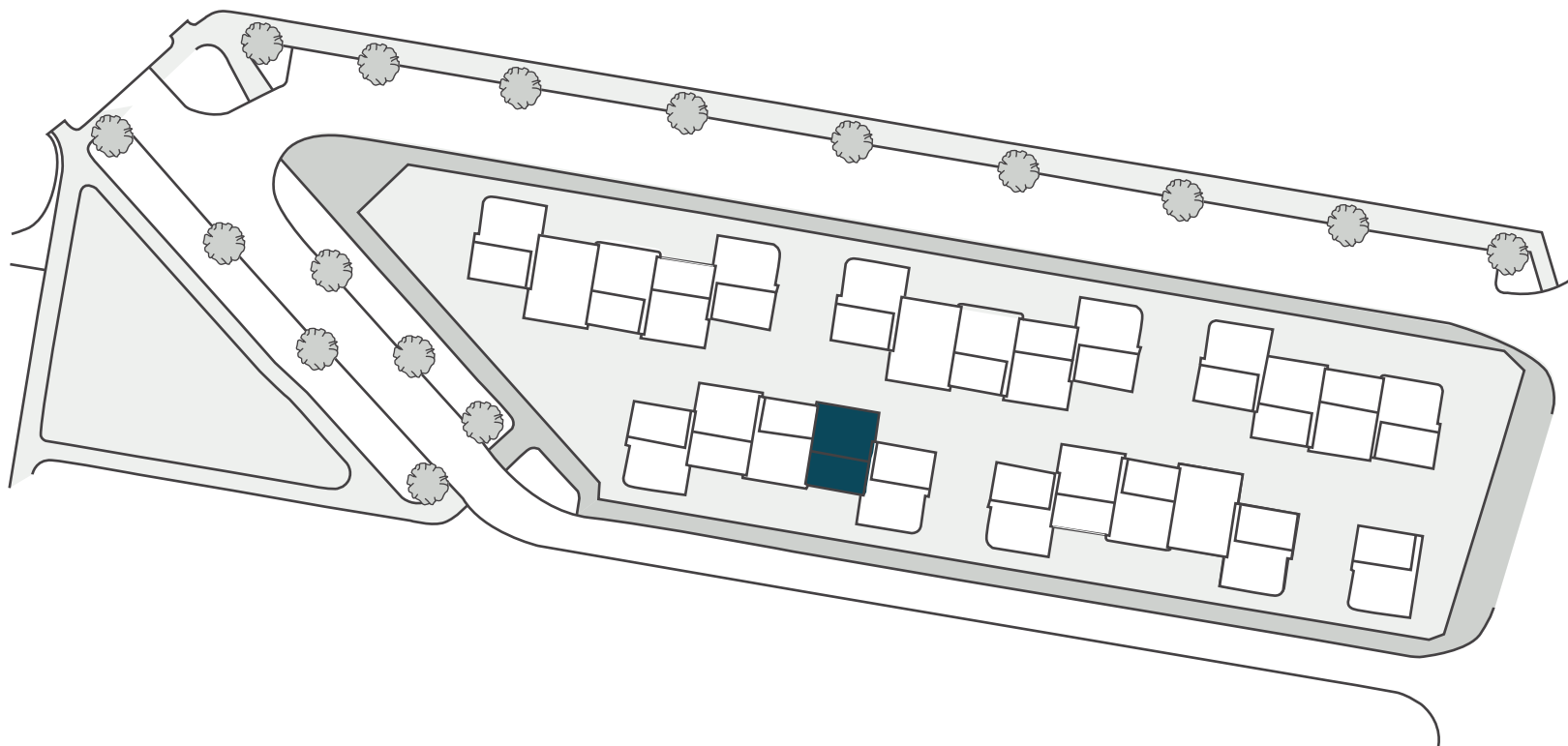
### VÝMĚRA

2.01 Chodba	3,93 m <sup>2</sup>
2.02 Koupelna	8,07 m <sup>2</sup>
2.03 Ložnice	10,1 m <sup>2</sup>
2.04 Ložnice	12,37 m <sup>2</sup>
2.05 Ložnice	12,13 m <sup>2</sup>
	<b>105,24 m<sup>2</sup></b>



**LUKÁŠ MACHÁČEK**  
prodejce projektů

ČSNF SICAV, a.s.  
tel.: +420 774 277 919  
lukas.machacek@csnf.cz



**LUKÁŠ MACHÁČEK**  
prodejce projektů

ČSNF SICAV, a.s.  
tel.: +420 774 277 919  
lukas.machacek@csnf.cz

Uvedená vycobrazení (zejména půdorysy a návrhy zařízení interiéru) jsou pouze ilustrativní a nemusí zcela odpovídat stavebně-technickému řešení jednotky. Vycobrazená zařízení a vybavení nejsou součástí dodávky. Přesný rozsah dodávky je specifikován ve smlouvě. Uváděné ceny jsou platné při volbě tzv. Základního financování. V případě, že klient zvolí tzv. Úvěrové nebo Individuální financování, může být kupní cena vyšší.