

# REZIDENCE KOLOVRATY

## BYT 1.06, 1.NP

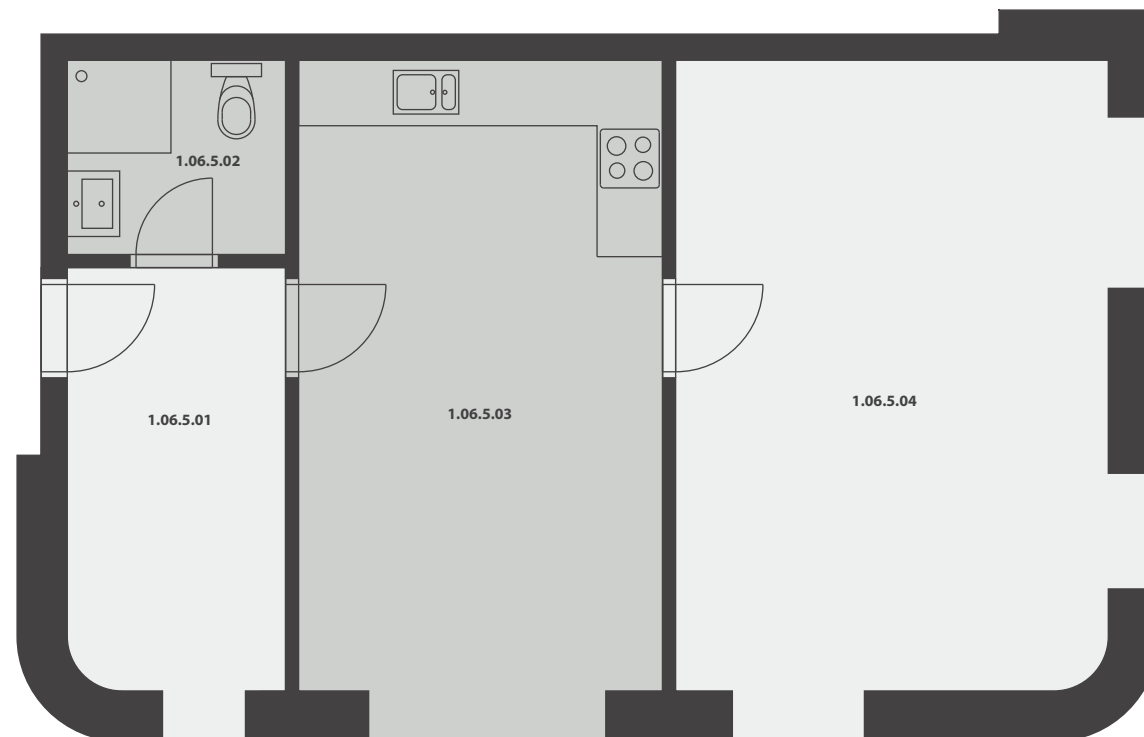
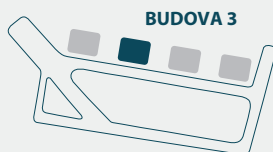
### INFORMACE

|           |         |           |
|-----------|---------|-----------|
| KATEGORIE | PODLAŽÍ | ORIENTACE |
| 2 KK      | 1. NP   | JV        |

### VÝMĚRA

|                              |                      |
|------------------------------|----------------------|
| 1.06.5.01 Zádveř, šatna      | 6,60 m <sup>2</sup>  |
| 1.06.5.02 Koupelna           | 4,10 m <sup>2</sup>  |
| 1.06.5.03 Obývací pokoj s KK | 22,09 m <sup>2</sup> |
| 1.06.5.04 Ložnice            | 19,91 m <sup>2</sup> |
| Vnitřní užitná plocha        | 52,70 m <sup>2</sup> |
| Celková podlahová plocha     | 55,09 m <sup>2</sup> |

### UMÍSTĚNÍ V PROJEKTU



**LUKÁŠ MACHÁČEK**  
prodejce projektů

ČSNF SICAV, a.s.  
tel.: +420 774 277 919  
lukas.machacek@csnf.cz

Uvedená vyobrazení (zejména půdorysy a návrhy zařízení interiéru) jsou pouze ilustrativní a nemusí zcela odpovídat stavebně-technickému řešení jednotlivky. Vyobrazená zařízení a vybavení nejsou součástí dodávky. Přesný rozsah dodávky je specifikován ve smlouvě. Uváděné ceny jsou platné při volbě tzv. Základního financování. V případě, že klient zvolí tzv. Úvěrové nebo Individuální financování, může být kupní cena vyšší.